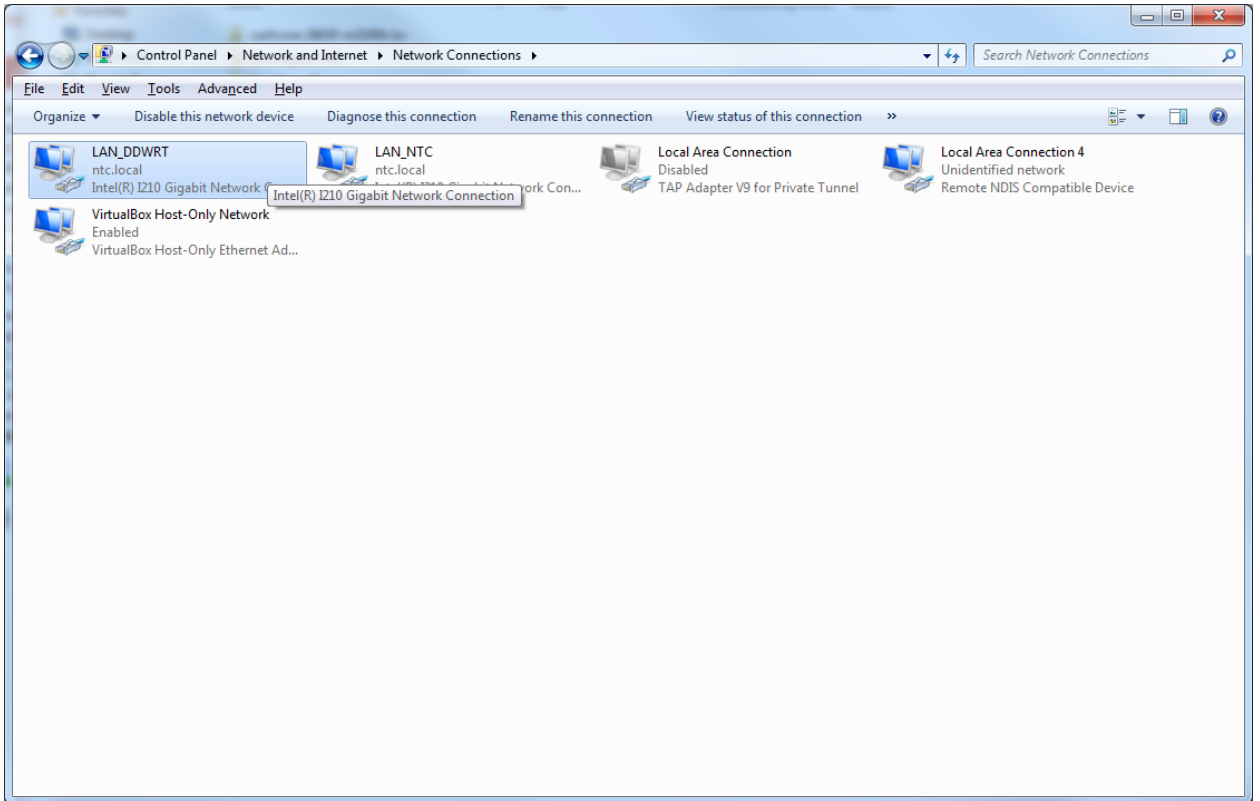
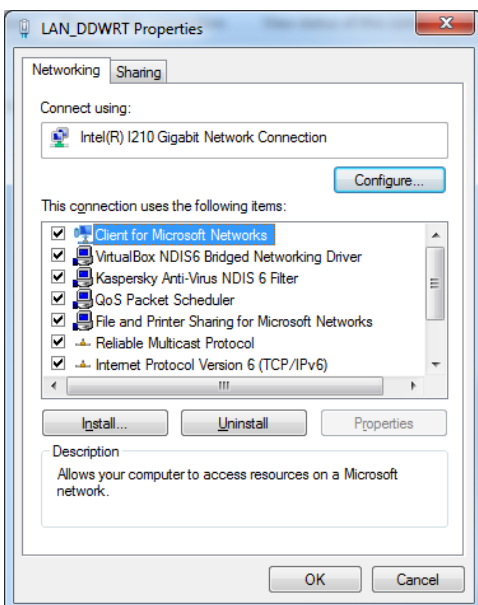


Как настроить RNDIS и NAT на Win7

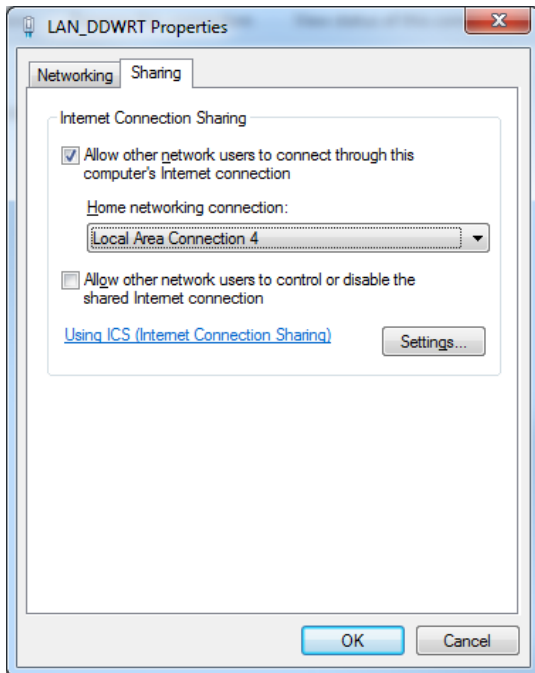
1. Заходим в сетевые подключения в панели управления. В моем примере LAN_DDWRT – соединение по локальной сети с выходом в интернет, Local Area Connection 4 – RNDIS подключение.



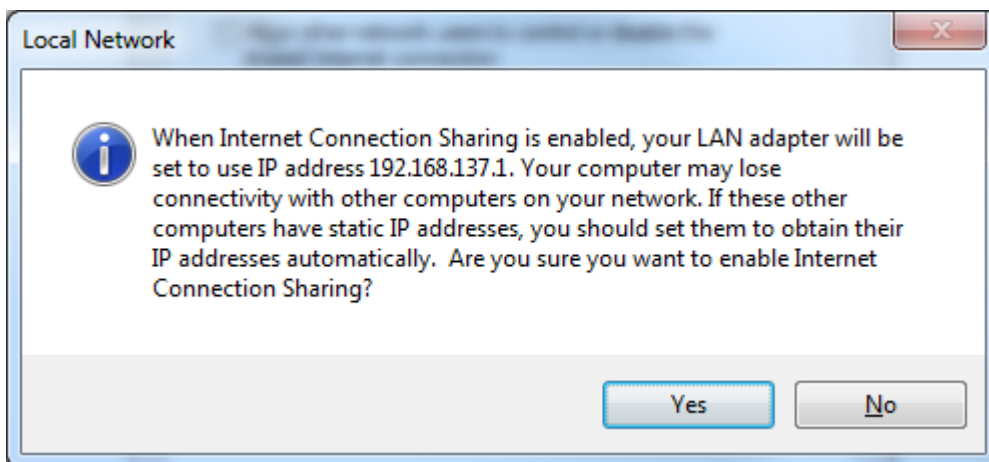
2. Заходим в свойства сетевого адаптера через который будем подключаться к интернету



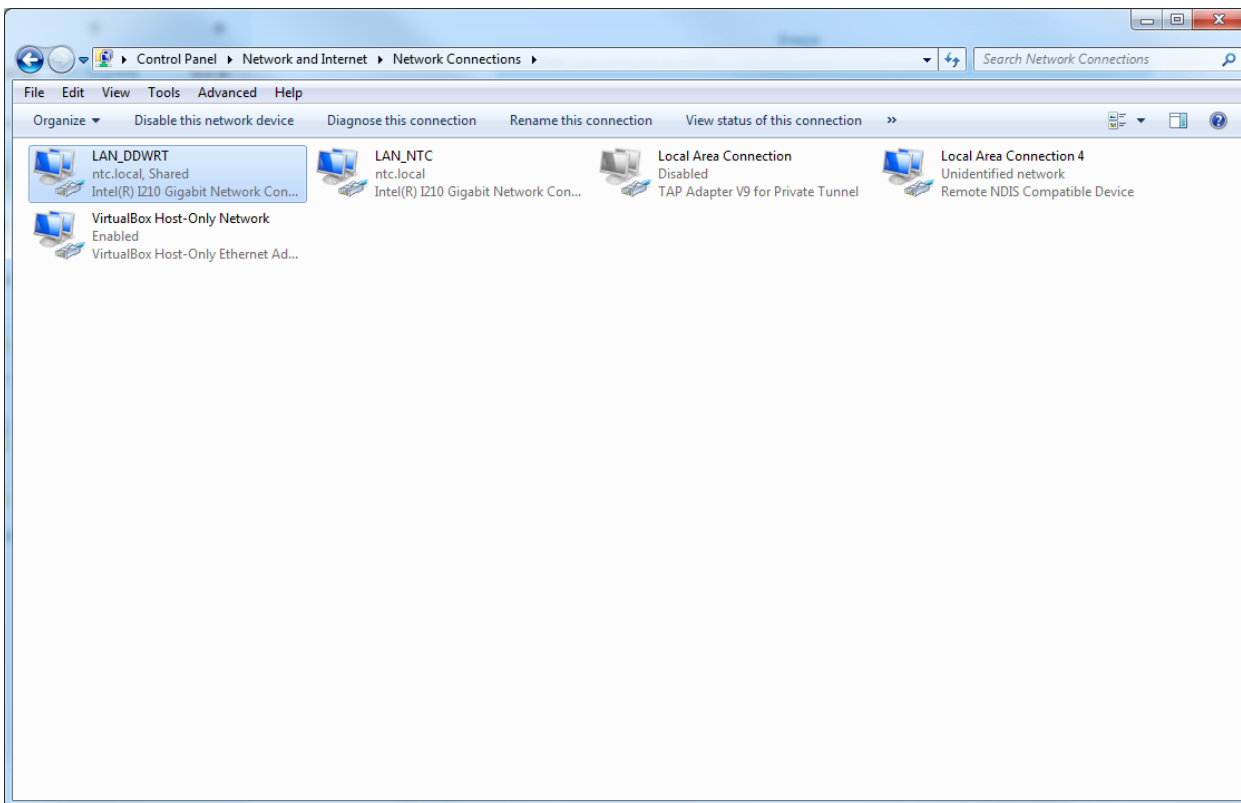
- Идем на вкладку Sharing, ставим галку Allow, выбираем RNDIS-адаптер (если в системе нет других адаптеров то выбора адаптера не будет).



- Вылезает такое окошко, жмем Yes



5. После этого сетевое подключение будет отображаться как Shared



6. Так как встроенный DHCP Win7 будет всегда выдавать разные адреса рекомендуется прописать в ФР статический IP адрес, к примеру 192.168.137.111

The screenshot shows the "Сетевой адрес" (Network Address) configuration window. It contains a table with 18 rows and 3 columns: "Поле" (Field), "Название" (Name), and "Значение" (Value).

Поле	Название	Значение
1	Static ip	
2	Статус dhcp	255
3	Local ip1	192
4	Local ip2	168
5	Local ip3	137
6	Local ip4	111
7	Gw1	192
8	Gw2	168
9	Gw3	137
10	Gw4	1
11	Mask1	255
12	Mask2	255
13	Mask3	255
14	Mask4	0
15	Dns1	192
16	Dns2	168
17	Dns3	137
18	Dns4	1

7. В свойствах драйвера выбрать подключение через TCP-сокет и указать адрес ФР и порт, на котором в Фре запущен сервер (по умолчанию 7778). Нажать кнопку «Проверка связи», связь должна быть. Также ФР можно пинговать.