

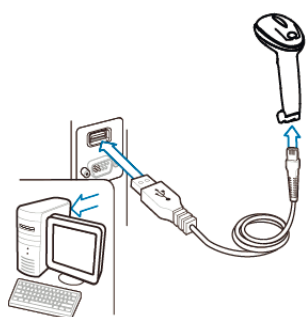
Сканер штрих-кодов Mercury 2300 P2D Краткое руководство

Информация

Сканер Mercury 2300 P2D – это современный прибор, предназначенный для считывания одномерных и двумерных штрих-кодов. Благодаря своей демократичной стоимости, эргономичному дизайну, высокой производительности и оптимальному набору функций этот сканер может быть использован в различных областях применения.

Перед использованием

Подключение сканера: сначала подключите соответствующий разъем кабеля из комплекта к сканеру, а затем к USB-порту устройства.



Оборудование готово к работе.

Системные настройки



Сброс на заводские настройки

Настройки режима сканирования



Только торговые коды

Для оптимизации сканирования доступны только: UPC, EAN, Code 128, QR, PDF 417.



Сканирование по нажатию курка



Сканирование по нажатию курка (чтение с мобильного телефона)



Автоматическое сканирование (по детекции движения)



Автоматическое сканирование (постоянное)

Настройки интерфейса USB



Режим эмуляции COM-порта



Режим эмуляции клавиатуры

Подсветка



Подсветка вкл.



Подсветка выкл.

Настройка суффиксов



Добавить суффикс CR



Добавить суффикс LF



Добавить суффикс CR+LF



Добавить суффикс TAB