

Обработка загрузки ККМ-offline семейства Штрих-М

Загрузка ККМ Offline "Штрих-М"

Действия

Касса: Заполнить по изменениям цен: 01.02.14 09.02.14

Тип цены: ☒ Измененные Текущая дата

Склад: ☐ Только остатки 2

Номенклатура Установки цен Кассиры и продавцы Настройки

Код	ШК	Номенклатура	Артикул	Цена
3 743	2000982157035	Влажная туалетная бумага 40шт.		57,00
3 890		Влажные салф. "Детские" с ром. 40шт		70,00

Очистить Редактировать список товаров на ККМ Вся номенклатура **Выгрузить в ККМ** Закрытие кассовой смены Закрыть

Основные возможности:

1. Быстрый выбор кассы из списка ККМ:

Касса:

Тип цены:

Склад:

Новоизмайловский

2. Быстрый выбор типа цены для выгрузки на ККМ:

Касса:

Тип цены: ☒ Изм

Склад:

закупочная

Номенклатура:

3. Быстрый выбор склада для выгрузки остатков номенклатуры на ККМ, а также для закрытия кассовой смены с выбранной ККМ:

Касса	Гражданский	
Тип цены	Гражданский	<input checked="" type="checkbox"/> Из
Склад	Гражданский	<input type="checkbox"/> То
Номенкла	Новоизмайловский	
Код	Розница	

4. Выгрузка только тех товаров, на которые были изменены цены в интервале дат:

Заполнить по изменениям цен:	01.02.14	09.02.14	<input type="button" value="Заполнить"/>
<input type="button" value="Проверить товары"/>	<input type="button" value="Текущая дата"/>		

5. Быстрая проверка базы товаров на предмет несоответствия какого-либо товару указанной ККМ (предотвращение ошибок загрузки-выгрузки товара, не приписанного к ККМ).

При заполнении таблицы товаров с измененными за указанный период ценами такая проверка осуществляется автоматически и в случае обнаружения нового товара, не приписанного к ККМ, выдается соответствующее сообщение.

6. Произвольный подбор товаров и групп товаров вручную:

<input type="button" value="Добавить товары"/>	<input type="text" value=""/>	<input type="text" value="2"/>
--	-------------------------------	--------------------------------

Индикатор прогресса операции заполнения таблицы и выгрузки товаров.
Общее количество строк товаров в таблице, текущий прогресс.
Обрабатываемые строки выводятся в строке состояния.

7. Выгрузка только измененных товаров (у которых поменялись какие-либо реквизиты – наименование, артикул, штрихкод, например):

☒ Измененные

8. Выгрузка только тех товаров, которые имеются в наличии на складе-отправителе:

☐ Только остатки

9. Быстрый доступ к карточке товара прямо из списка выгрузки:

цен		Кассиры и продавцы		Настройки	
	ШК	Номенклатура		Арт	
743	2000982157035	Влажная туалетная бумага 40шт.		Q	
390		Влажные салф. "Детские" с ром. 40шт			

10. Выгрузка справочника кассиров и продавцов (*1):

Номенклатура Установки цен Кассиры и продавцы Настройки					
Действия ▾ Перейти ▾					
	Код	Наименование	Права доступа	Блокирован	Аватар
+	000000004	Кассиры			
=	000000006	Администратор	1	Нет	cat.bmp
=	000000005	Кассир очень Честный	2	Нет	butterfly.bmp

(*1) – Выгрузка кассиров и продавцов доступна только при условии использования актуальной версии конфигурации 1С: Управление Торговлей 10.3 «Легкий штрих».

11. Выгрузка справочников на FTP-сервер:
☒ На FTP-сервер

Параметры FTP-сервера указываются либо в настройках кассы ККМ (в случае использования конфигурации «Легкий штрих»), либо в настройках обработки.

12. Полная очистка справочника товаров на выбранной ККМ:

Очистить

13. Быстрый доступ к обработке редактирования товаров на ККМ (привязка товаров к ККМ):

Редактировать список товаров на ККМ

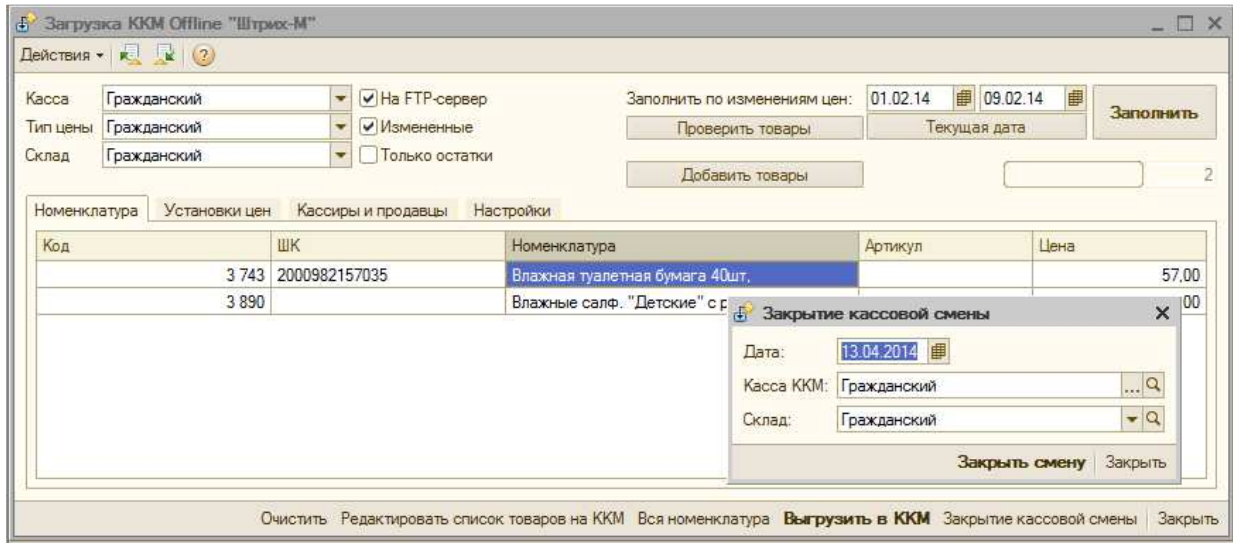
14. Выгрузка всего справочника номенклатуры:

Вся номенклатура

При установленном отборе «Измененные» в таблицу будут включены только измененные товары. (* Для работы с отбором «Измененные» требуется доработка типовой конфигурации!)

При установленном отборе «Только остатки» в таблицу будут включены только товары, имеющиеся на текущий момент в наличии на указанном складе.

15. Быстрый доступ к обработке закрытия кассовой смены:



В обработку закрытия кассовой смены автоматически проставляются указанные склад и касса ККМ.

Параметры «Касса», «Тип цены», «Склад», «На FTP-сервер», «Только остатки», «интервал дат» можно сохранять как в ручном, так и в автоматическом режиме.

Закрытие кассовой смены может осуществляться как типовыми средствами 1С или конфигурации «Легкий штрих», так и встроенным в обработку интеллектуальным модулем закрытия кассовых смен.

Встроенный модуль закрытия кассовых смен позволяет:

1. Закрытие смены на ККМ-offline – создание документа Отчет о розничных продажах.
2. Если в файле отчете, полученном с ККМ, несколько закрытий смен – на каждое закрытие смены будет создан свой документ. Дата документа = дате закрытия смены на ККМ.